

SÍNTOMAS

MENOS VISIBLES

D

Depresión

Según la Asociación Española de Neurología hasta el 40% de los casos debuta con depresión



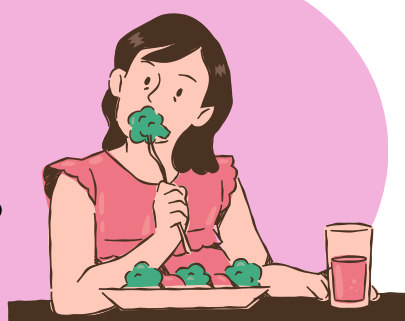
A

Alucinaciones sobre todo en condiciones de baja luz ambiental



T

Dificultad en la deglución por alteraciones músculos faciales, bucales y laríngeos



K

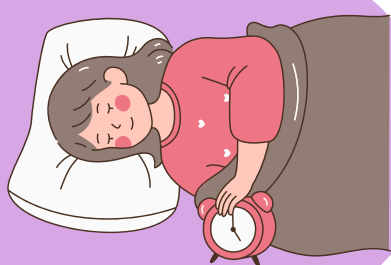
Cambios en el habla



I

Transtornos del sueño

Insomnio, somnolencia diurna, trastornos sueño REM



n

Dolor, rigidez, entumecimiento, hormigueo



S

Disfunción sexual

relacionado con cambios neurológicos o fármacos



O

Estreñimiento por ralentización del los movimientos intestinales



n